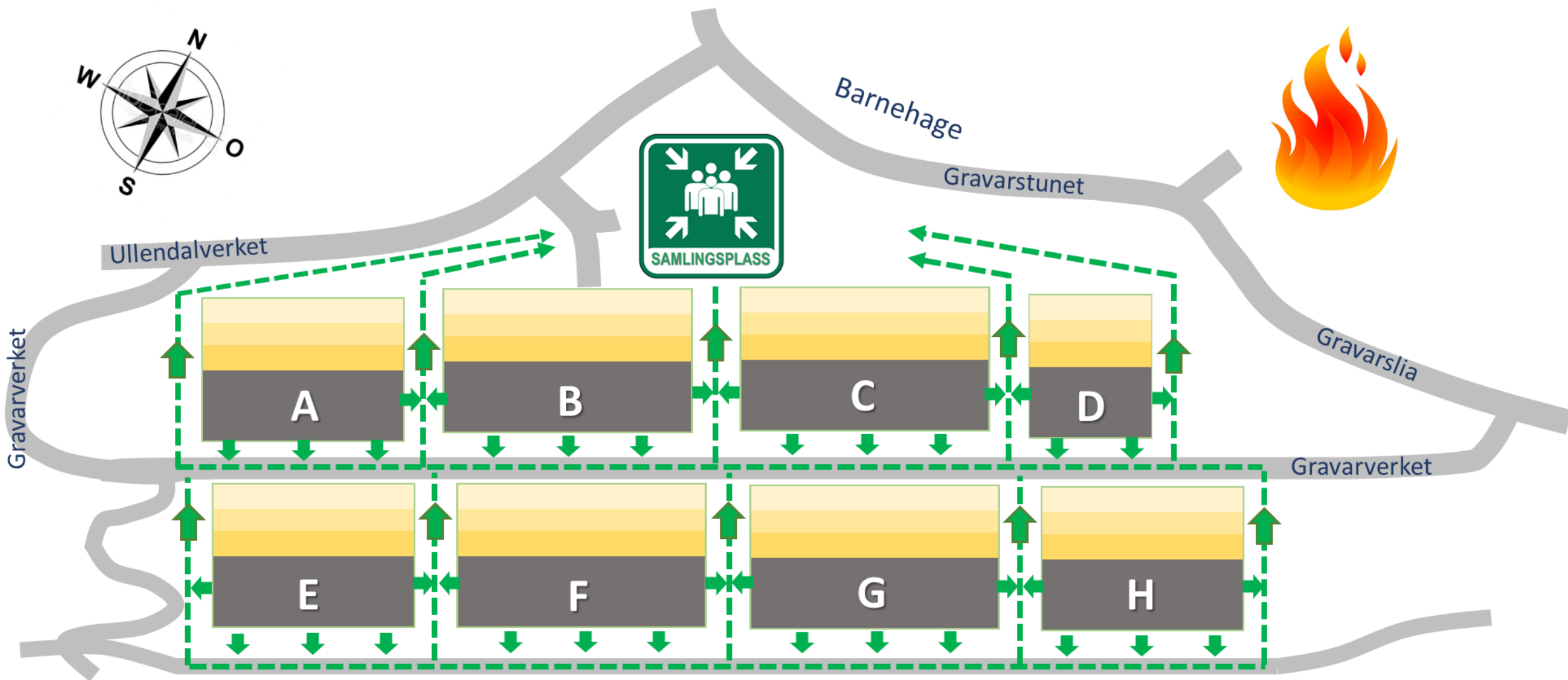
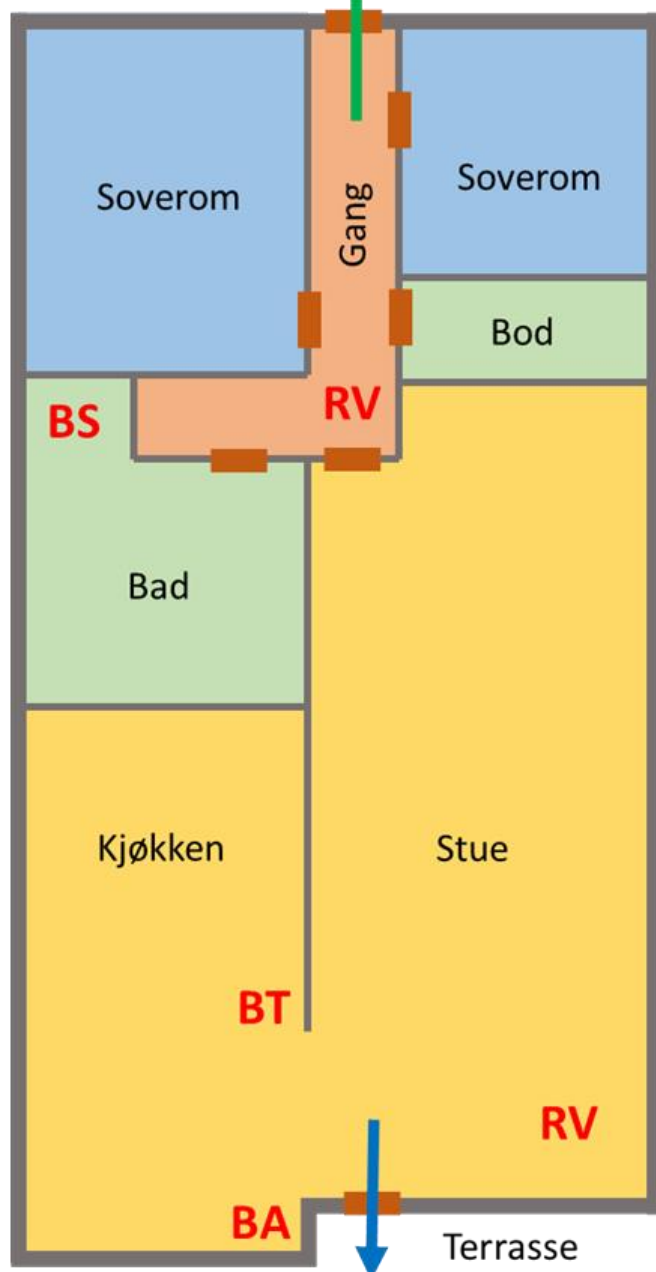


Rømningsplan for Gravarverket Terrasse



Samlingsplass ved brann er parkeringsplassen ved innkjørsel til garasje

Brannvern og rømningsplan for typisk boenhet



Eksempel på leilighet i Gravarverket med brannvernutstyr

- BA=Brannapparat
- BS=Brannslange
- BT=Brannteppe
- RV=Røykvarsler
- Dør
- Rømningsvei (primær)
- Rømningsvei (sekundær)



Rømningsplan for boenheter i første etasje (A-leilighetene) i blokkene E, F, G, H

